

20

التمرين عدد 1: (08 نقاط)

1) صل بسهم كل من العبارات التالية بالعبارة المناسبة للحصول على تعريف صحيح لكل منها:

04

• أولي
• نقطي
• شفاف
• موسع
• ثانوي
• شاف

• كل جسم مضي نعتبره مصدر
• إذ كانت مقاسات المصدر الضوئي أصغر بكثير من مقاسات الوسط المحيط به فهو مصدر
• كل وسط يسمح برؤية الأجسام بوضوح من خلاله هو وسط
• إذ كانت مقاسات المصدر الضوئي أكبر بكثير من مقاسات الوسط المحيط به فهو مصدر
• كل جسم مضاء نعتبره مصدر
• كل وسط يسمح برؤية الأجسام بضبابية من خلاله هو وسط

2) أكمل الفراغات بالفقرة التالية مستعينا بالكلمات التالية:

جميع الإتجاهات - مستقيم - الحزمة الضوئية - المضاءة - المصدر الضوئي - إنتشار .

أ- أرسم الشعاع الضوئي الوارد من النقطة S نحو النقطة

04

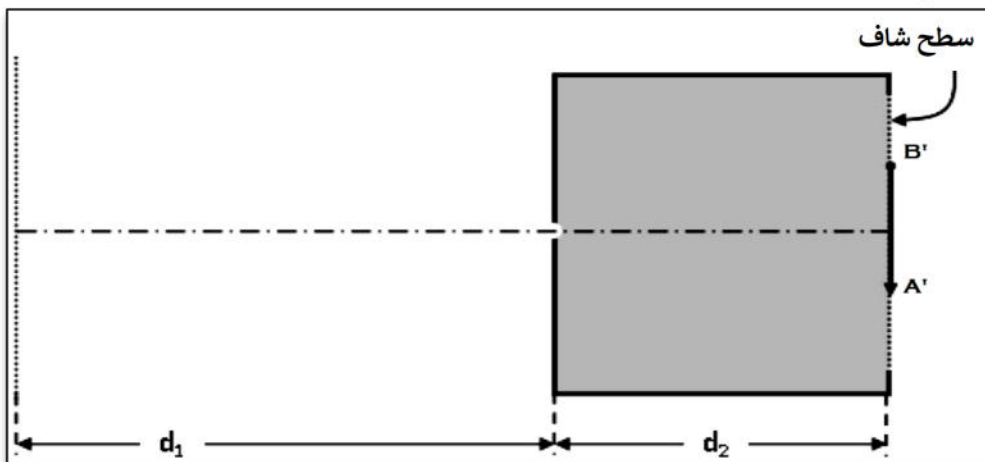
O بخط حامل لسهم يشير لاتجاه الضوء .

ب- تتألف من مجموعة أشعة واردة من نفس

ج- في وسط شفاف و متجانس ينتشر الضوء إنطلاقا من وفق

خطوط مستقيمة و في

التمرين عدد 2: (5.5 نقاط)



I- نحصل على A'B'

بعد وضع مصدر ضوئي

AB على مسافة d1 أمام ثقب

لغرفة مظلمة.



0,5

0,5

2) أكمل رسم النقطتين A و B للمصدر الضوئي مبينا اتجاه الأشعة الضوئية.

3) ما هي وضعية الصورة التي تكونت على الشاشة؟

0,5

4) نقوم بتغيير d_1 (نُقَرِّب المصدر الضوئي من الثقب ثم نُبْعِدُه) . حدد ما الذي يحصل للصورة عندما تكون:

0,5

- $d_1 < d_2$:
- $d_1 > d_2$:

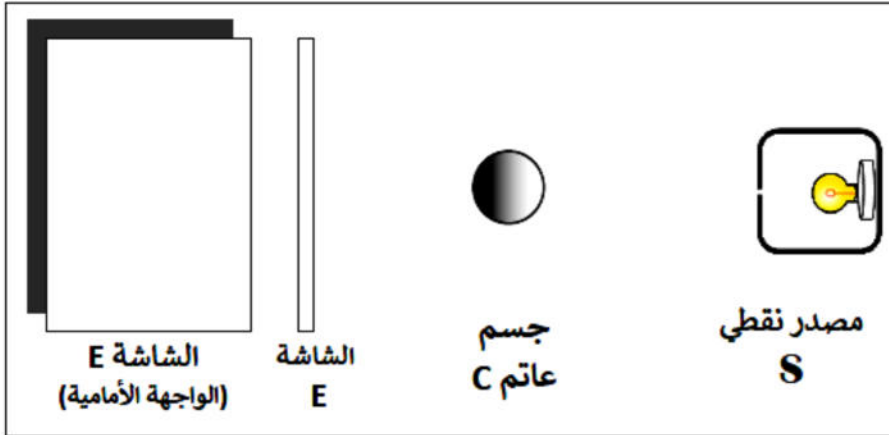
II- لدينا جسم عاتم كروي الشكل موجود بين مصدر ضوئي نقطي و شاشة بيضاء

1) اذكر في أي الحالات يمكن أن نتحصل في نفس الوقت على بقعتين ظلمتين:

0,5

2) ارسم مسار الأشعة الضوئية المنبعثة من المصدر الضوئي. ماذا نلاحظ على الشاشة؟

0,5

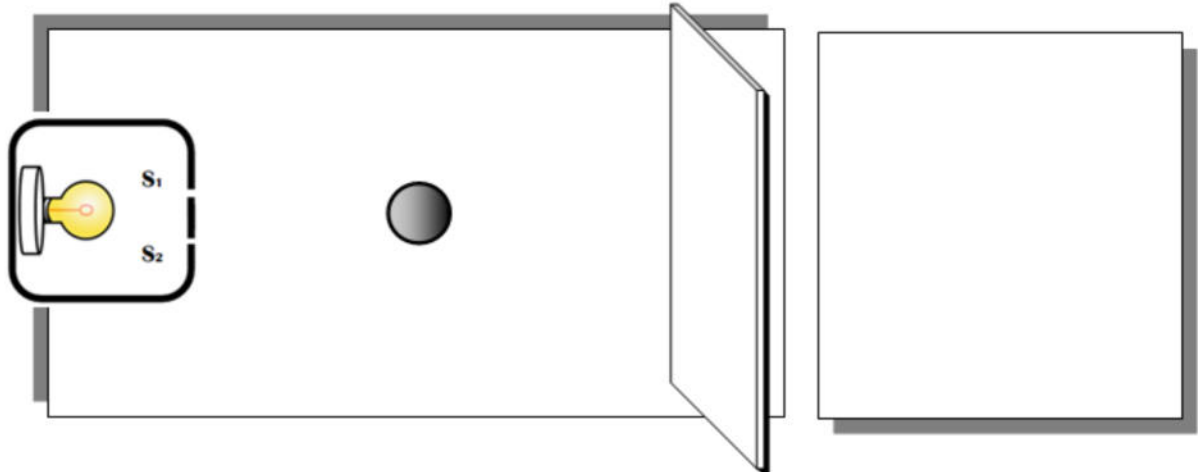


3) أكمل الفراغات التالية:

عندما نبعد المصباح من الجسم العاتم :
مساحة البقعة المظلمة و
تصبح حدودها وضوحا ؛

0,5

4) نُعِيد نفس التجربة باستعمال مصدرين ضوئيين نقطيين S_1 و S_2 : أكمل مسار الأشعة الضوئية .



0,5

5) صف ما الذي يُمكن ملاحظته على الشاشة:

0,5

6) نُعِيد نفس التجربة باستعمال مصدر ضوئي مُوسَّع S. أكمل الفراغات:

تظهر على الشاشة E شديدة الظلمة تسمى ، الشكل.

01

يُحيط بها طوق أقل ظلمة يُسمى



1) يمر القمر بأطوار كبرى يأخذ فيها أشكال مختلفة، يمكن تلخيصها في ثمانية رسوم. قم بترتيبها مع ذكر كل طور منها:

الرقم	الطور الملاحظ	اسم الطور
8	
....	
....	
....	
....	
....	
2	
....	

2) أكمل الرسم التالي مع تحديد نوع الخسوف في كل منطقة:

01

نوع الخسوف في المنطقة:

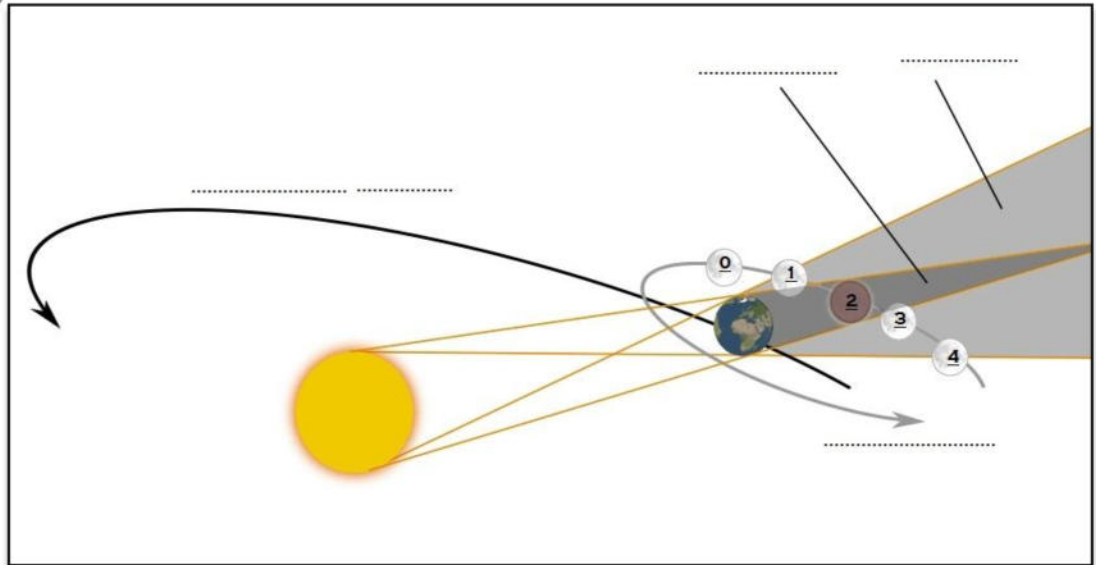
①

②

③

④

01

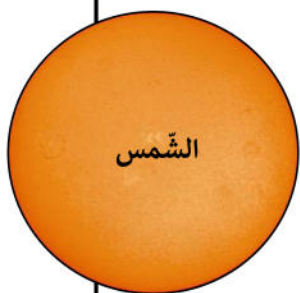


3) اذكر أنواع خسوف الشمس:

4) أكمل الرسم التالي، مبيّنا منطقة ظل و ظليل القمر:

1,5

0,5



المنطقة A

5) اذكر اسم الظاهرة الفلكية التي يعيشها سكان المنطقة A من الكرة الأرضية:

0,5

عملات موفقتا

